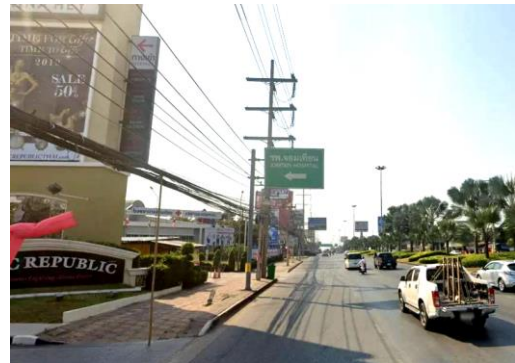


พื้นที่โครงการโรงพยาบาลจอมเทียน



ป้ายทางเข้าโครงการ

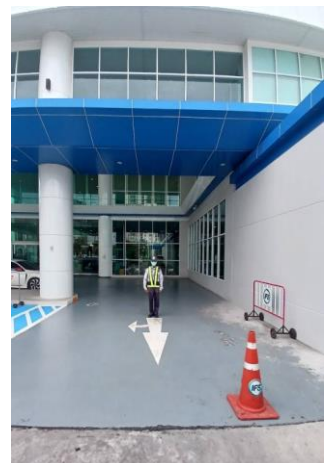
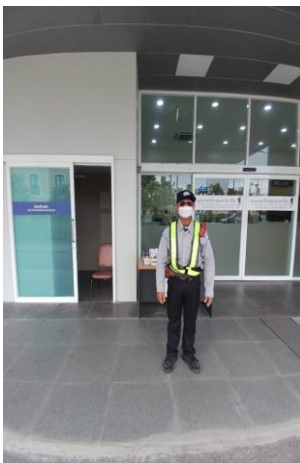


มาตรการป้องกันแก้ไขผลกระทบสิ่งแวดล้อม – คุณภาพอากาศ



การคมนาคมภายในโครงการ

(เจ้าหน้าที่รักษาความปลอดภัยควบคุมการจราจร, ป้ายควบคุมความเร็ว)



ป้ายควบคุมความเร็ว



ป้าย "จอดรถรูดบัตรเครดิต พื้นที่โรงพยาบาลห้ามใช้เตตรา"



ระบบบำบัดน้ำเสียรวมของโรงพยาบาลจอมเทียน



ตะแกรงดักมูลฝอยบริเวณจุดเชื่อมต่อระบบระบายน้ำของเมืองพัทยา และการดักเศษขยะ



การเก็บตัวอย่างเพื่อตรวจคุณภาพน้ำเสียหลังการบำบัดแล้ว



สายล่อฟ้าบริเวณศาลฟ้า อาคารโครงการ



ลิฟต์ดับเพลิง



ประตูโถงหน้าลิฟต์ดับเพลิง



ตู้ดับเพลิง



เครื่องดับเพลิงแบบมือถือ



ระบบน้ำสำรอง และ Fire Pump



ไฟฉุกเฉิน



ระบบสัญญาณเตือนเหตุเพลิงไหม้ และระบบป้องกันเพลิงไหม้



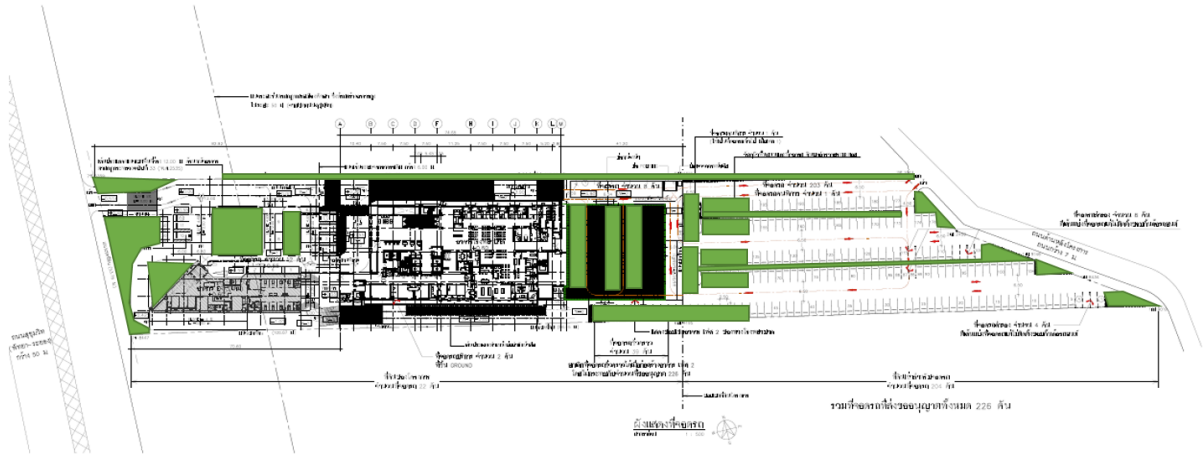
ป้ายจุดรวมพล



ระบบปรับอากาศ



แผนผังแสดงพื้นที่สีเขียว



พื้นที่ของโครงการโรงพยาบาลจอมเทียน เท่ากับ 6 ไร่ 13 ตารางวา

พื้นที่ทั้งหมด 9,652 ตร.ม.

พื้นที่สีเขียวรอบอาคารโครงการ (ปัจจุบัน)

ตามแผนผัง 780 ตร.ม. โดยเป็นไม้ยืนต้น อาทิ ต้นขนาง ต้นชงโค สอพล่ณด์ ต้นมะฮอกกานี ต้นทองหลาง เหลือง ต้นลำควน ต้นโมกพวง ต้นลีลาวดี ต้นเสี้ยวดอกขาว ต้นแคฝรั่ง ต้นเลี่ยน เป็นต้น

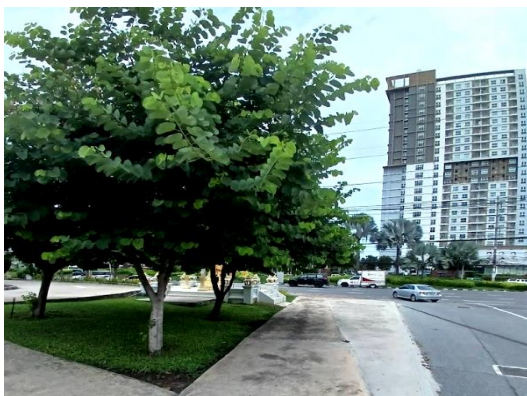
รวมพื้นที่สีเขียว เท่ากับ 780 ตร.ม.

พื้นที่สีเขียว เท่ากับ 780 ตร.ม.

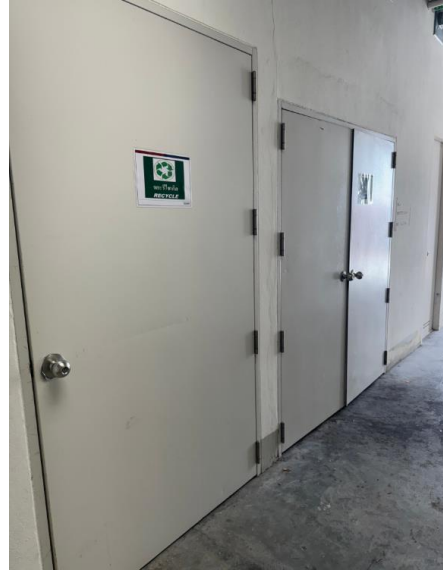
พื้นที่ทั้งหมด เท่ากับ 9,652 ตร.ม.

คิดเป็น เท่ากับ 8 %

ภาพแสดงพื้นที่สีเขียวภายในโครงการ

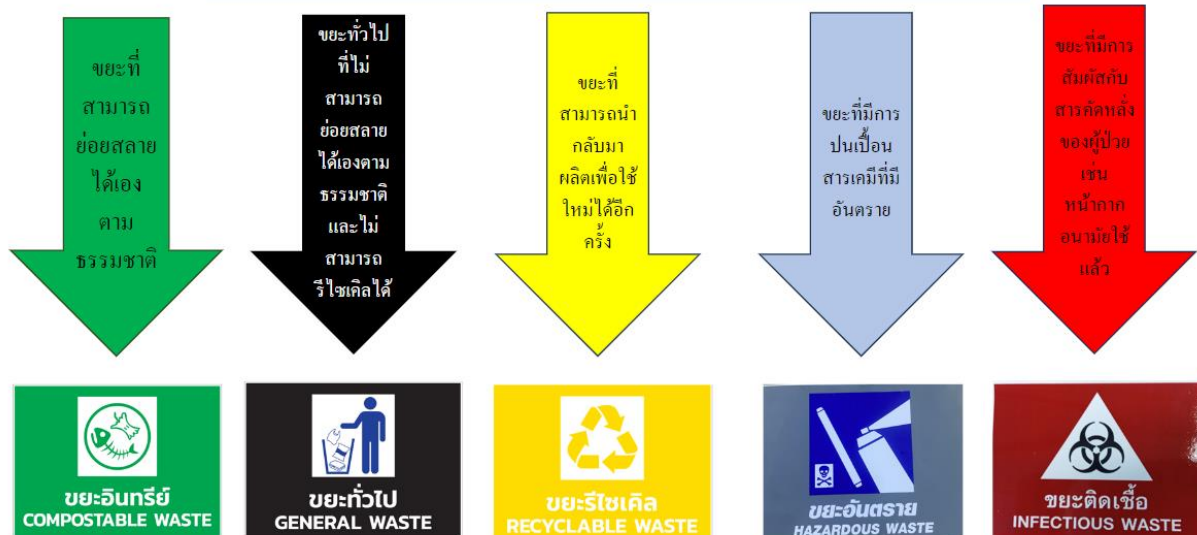


โรงพักขยะ
ขยะติดเชื้อ ขยะอันตราย ขยะเปียก
(เริ่มจากขวาไปซ้าย : หันหน้าเข้าห้องพักขยะรวม)



ป้ายติดที่ถังขยะ แยกตามประเภทขยะ

การจัดการขยะ



แนวทางการทิ้งขยะ (การคัดแยกขยะ)

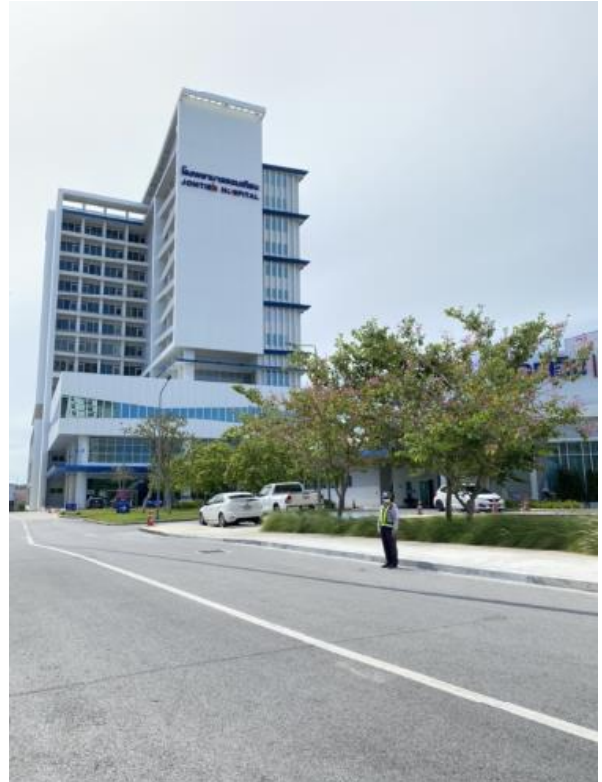


ประเภทขยะมูลฝอย	รายละเอียด	สีถุงขยะ
ประเภทที่ 1 -ขยะอินทรีย์ COMPOSTABLE WASTE	คือ ขยะที่สามารถย่อยสลายได้เองตามธรรมชาติ เช่น เศษอาหาร, เปลือกผลไม้, กิ่งไม้, ใบไม้	
ประเภทที่ 2 - ขยะทั่วไป GENERAL WASTE	คือ ขยะทั่วไปที่ไม่สามารถย่อยสลายได้เองตามธรรมชาติ และไม่สามารถรีไซเคิลได้ เช่น กล่องบรรจุอาหาร, หลอด, ขงขนม	
ประเภทที่ 3 - ขยะรีไซเคิล RECYCLAABLE WASTE	คือ ขยะที่สามารถนำกลับมาผลิตเพื่อใช้ใหม่ได้อีกครั้ง เช่น กระดาษลัง, ขวดแก้ว, ขวดพลาสติก, โลหะ	
ประเภทที่ 4 - ขยะอันตราย HAZARDOUS WASTE	คือ ขยะที่มีการปนเปื้อนสารเคมีที่มีอันตราย เช่น ขวดยา, ถ่านไฟฉาย, ปากกาเมจิก, หลอดไฟ	
ประเภทที่ 5 - ขยะติดเชื้อ INFECTIOUS WASTE	คือ ขยะที่มีการสัมผัสกับสารคัดหลั่งของผู้ป่วย เช่น หน้ากากอนามัยที่ใช้แล้ว, ชุดตรวจ Covid, ผ้าก๊อชพันแผล, เข็มฉีดยาใช้แล้ว	

ที่จอดรถจักรยานยนต์ – ลานจอดรถยนต์



ตำแหน่งป้อมรักษาความปลอดภัย ทางเข้าออกรถจักรยานยนต์ ลานจอดรถยนต์ และก่อนขึ้นอาคารจอดรถ



ภาพกิจกรรม : การอบรมดับเพลิงขั้นต้นและฝึกซ้อมอพยพหนีไฟระดับโรงพยาบาล

ภาพการฝึกอบรมดับเพลิงขั้นต้น ณ โรงพยาบาลจอมเทียน



ภาพการฝึกซ้อมแผนดับเพลิง และฝึกซ้อมอพยพหนีไฟ ณ โรงพยาบาลจอมเทียน



ภาพการฝึกซ้อมแผนดับเพลิง และฝึกซ้อมอพยพหนีไฟ ณ โรงพยาบาลจอมเทียน



ภาพการฝึกซ้อมแผนดับเพลิง และฝึกซ้อมอพยพหนีไฟ ณ โรงพยาบาลจอมเทียน



ภาพแสดงการดำเนินการติดป้ายชี้บ่งเส้นทาง เข้า-ออก ในโครงการ



ป้ายชี้บ่งทางเข้า-ออก

